

## 2017年度実績収集運搬データ（アンケート集計結果）

2018年10月1日  
建設廃棄物協同組合  
収集運搬委員会

収集運搬委員会においては収集運搬データに関するアンケート調査を実施しました。

（調査期間2017年4月1日～2018年3月31日）

その結果は次のとおりです。収集運搬委員会ではこの調査を毎年実施し、組合の基礎資料とすることとしています。

### 1. 保有台数（カッコ内：昨年の実績）

組合員、準組合員30社のうち、28社から回答を得ました。組合員所有の総台数は1,369台（1,309台）と昨年より60台の増車となっております。

車種別では、

3t以下ダンプ	94台→107台（14%増）、
3t以下ユニック	35台→54台（54%増）、
3t以下平ボデー	35台→51台（46%増）

### 2. コンテナ（箱）保有数（カッコ内：昨年の実績）

8<sup>m</sup> 5,497個、6<sup>m</sup> 449個、4<sup>m</sup> 1,065個  
・・・計7,011個

（8<sup>m</sup> 5,198個、6<sup>m</sup> 306個、4<sup>m</sup> 504個  
・・・計6,008個）

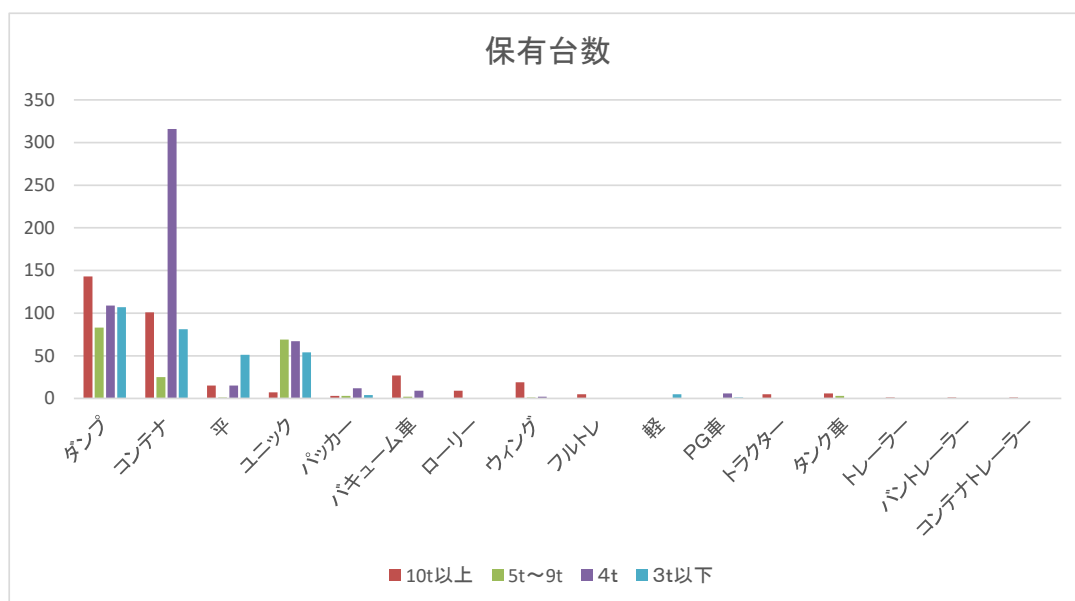
回収車両並びにコンテナ容器共に小型化している傾向がみられます。

今後もデータの蓄積を図り、組合の基礎体力を把握していくとともに、新たな事業展開への資料としていきます。

基本データ調査結果2017  
回答社数 28社

1. 保有台数 2018年4月1日現在 単位：台

	10t以上	5t~9t	4 t	3 t以下	合計
ダンプ	143	83	109	107	442
コンテナ	101	25	316	81	523
平	15	1	15	51	82
ユニック	7	69	67	54	197
パッカー	3	3	12	4	22
バキューム車	27	2	9		38
ローリー	9				9
ウィング	19	1	2		22
フルトレ	5				5
軽				5	5
PG車			6	1	7
トラクター	5				5
タンク車	6	3			9
トレーラー	1				1
バントレーラー	1				1
コンテナトレーラー	1				1
合計	343	187	536	303	1,369



2. コンテナ箱保有数

大きさ	個数
8m <sup>3</sup>	5,497
6m <sup>3</sup>	449
4m <sup>3</sup>	1,065
合計	7,011
(特殊コンテナ)	
タンク箱 9.5m <sup>3</sup>	7
天蓋付き 16m <sup>3</sup>	10
天蓋付き 25m <sup>3</sup>	1
10m <sup>3</sup>	37
24m <sup>3</sup>	34
7m <sup>3</sup>	8
ベニ箱 (ガラ箱含む)	30
合計	127

