

2011 年度収集運搬データ（アンケート集計結果）

建設廃棄物協同組合
収集運搬委員会

収集運搬委員会において収集運搬データに関するアンケート調査を2012年7月に実施しました。その結果は次のとおりです。収集運搬委員会ではこの調査を毎年実施し、組合の基礎資料とすることとしています。

1. 保有台数

組合員数32社のうち、車両を保有しない3社を除く全29社から回答を得ました。組合員所有の総数では1563台、4t車が最も多く、次いで10t以上の大型車が多くなっています。混廃系（収運專業含む）と汚泥系で大別され、混廃系では4t車、コンテナ車が多いのに対し、汚泥系は大型車、ダンプが中心です。

2. 走行距離

車両を保有する29社のうち、18社から回答を得ました。18社の総走行距離は47百万kmに及んでいます。

3. 燃料使用量

車両を保有する29社のうち、18社から回答を得ました。18社の燃料総使用量は千百万リットルを消費しています。

4. 収集運搬実績

車両を保有する29社のうち、13社から回答を得ました。13社全体で3百万m³の廃棄物を運搬しています。

今後、データの蓄積を図り、組合の基礎体力を把握していくとともに、新たな事業展開への資料としていきます。

以上

2011年度収集運搬データ（アンケート集計結果）
組合員全32社のうち車両を保有しない3社を除く29社

有効回答

1.保有台数回答 29社	3.燃料使用回答 18社
2.走行距離回答 18社	4.収集運搬実績回答 13社

1. 保有台数 2012年4月1日現在

単位：台

	10t以上	5t~9t	4 t	3 t	2 t	合計
ダンプ	186	5	260	26	87	564
コンテナ	119	18	322	19	111	589
平	29	0	18	8	18	73
ユニック	16	63	49	54	8	190
パッカー	1	0	28	5	20	54
その他（ ）	65	3	17	3	5	93
合計	416	89	694	115	249	1,563

2. 走行距離 2011年4月1日~2012年3月31日

単位：km

	10t以上	5t~9t	4 t	3 t	2 t	合計
ダンプ	6,538,979	139,800	7,707,909	415,831	2,638,072	17,440,591
コンテナ	3,038,113	548,569	9,961,692	304,594	4,483,675	18,336,643
平	949,890	1,600	52,520	412,563	51,980	1,468,553
ユニック	433,338	2,011,122	994,168	1,490,323	138,076	5,067,027
パッカー	47,331	0	236,537	0	321,737	605,605
その他（ ）	3,615,877	112,407	580,633	91,710	58,160	4,458,787
合計	14,623,528	2,813,498	19,533,458	2,715,021	7,691,700	47,377,206

3. 燃料使用 2011年4月1日~2012年3月31日

単位：ℓ

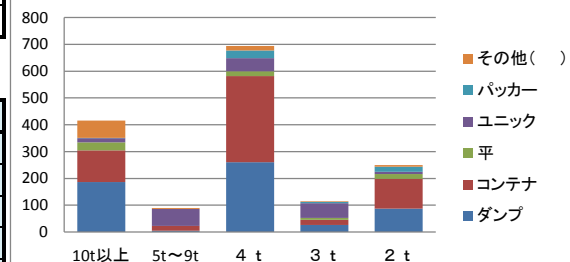
	10t以上	5t~9t	4 t	3 t	2 t	合計
ダンプ	2,517,615	0	1,365,658	37,546	320,401	4,241,219
コンテナ	1,169,121	109,929	1,875,362	35,841	581,720	3,771,974
平	339,213	0	8,342	48,123	3,927	399,605
ユニック	138,199	483,370	209,350	282,327	57,687	1,170,933
パッカー	16,952	0	58,793	0	62,140	137,885
その他（ ）	1,155,316	18,602	115,535	13,291	8,670	1,311,414
合計	5,336,416	611,901	3,633,041	417,128	1,034,545	11,033,030

4. 収集運搬実績 2011年4月1日~2012年3月31日

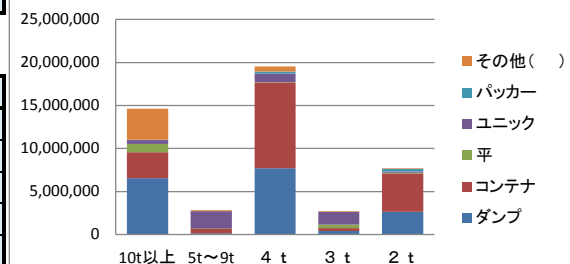
単位：m³

	10t以上	5t~9t	4 t	3 t	2 t	合計
ダンプ	358,771	0	386,069	5,363	90,550	840,753
コンテナ	1,106,229	12,986	578,959	11,492	82,303	1,791,969
平	21,846	0	562	22,237	19,728	64,372
ユニック	73,121	179,469	44,637	110,309	7,667	415,203
パッカー	4,026	0	7,601	0	5,267	16,894
その他（ ）	49,325	1,253	7,971	4,118	1,694	64,360
合計	1,613,318	193,708	1,025,798	153,518	207,208	3,193,550

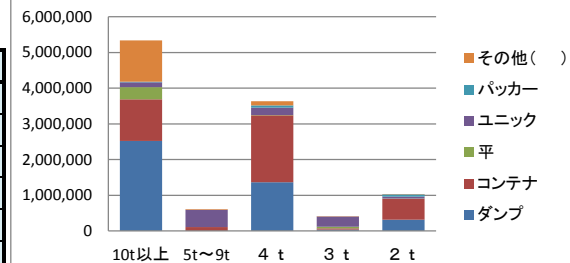
保有台数



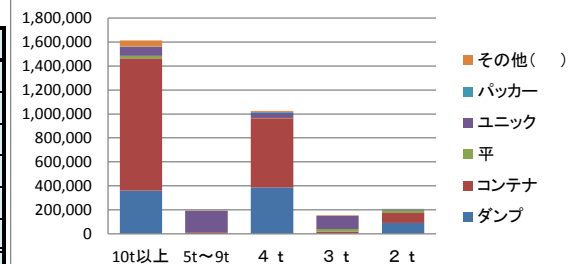
走行距離



燃料使用



収集運搬実績



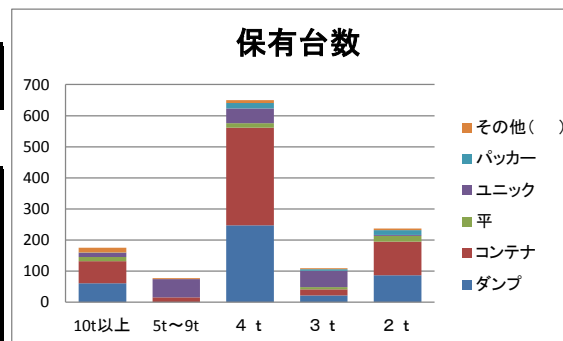
2011年度収集運搬データ（アンケート集計結果）
混廃運搬全19社

有効回答

1.保有台数回答 19社	3.燃料使用回答 11社
2.走行距離回答 11社	4.収集運搬実績回答 7社

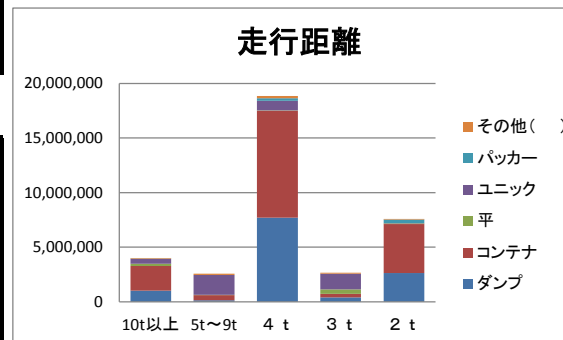
1. 保有台数 2012年4月1日現在 単位：台

	10t以上	5t~9t	4 t	3 t	2 t	合計
ダンプ	61	0	247	22	87	417
コンテナ	71	16	314	19	108	528
平	13	0	15	8	18	54
ユニック	14	58	47	52	3	174
パッカー	1	0	18	5	16	40
その他()	15	3	9	3	5	35
合計	175	77	650	109	237	1,248



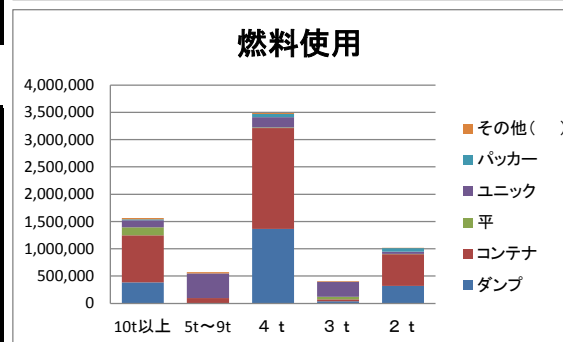
2. 走行距離 2011年4月1日~2012年3月31日 単位：km

	10t以上	5t~9t	4 t	3 t	2 t	合計
ダンプ	1,014,964	139,800	7,707,909	415,831	2,638,072	11,916,576
コンテナ	2,271,026	487,820	9,785,965	304,594	4,480,286	17,329,691
平	212,815	1,600	47,611	412,563	51,980	726,569
ユニック	418,669	1,841,024	879,313	1,431,292	40,855	4,611,153
パッカー	47,331	0	234,894	0	321,582	603,807
その他()	43,305	112,407	198,737	91,710	58,160	504,319
合計	4,008,110	2,582,651	18,854,428	2,655,990	7,590,935	35,692,115



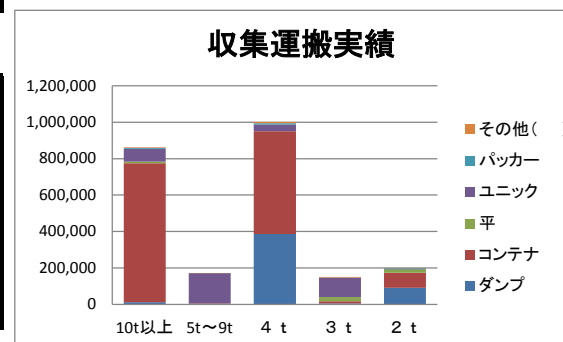
3. 燃料使用 2011年4月1日~2012年3月31日 単位：ℓ

	10t以上	5t~9t	4 t	3 t	2 t	合計
ダンプ	385,408	0	1,365,658	37,546	320,401	2,109,012
コンテナ	862,055	99,225	1,848,316	35,841	581,285	3,426,723
平	143,945	0	7,947	48,123	3,927	203,942
ユニック	133,365	452,631	192,429	275,534	43,386	1,097,345
パッカー	16,952	0	58,464	0	62,111	137,527
その他()	23,230	18,602	15,752	13,291	8,670	79,545
合計	1,564,955	570,458	3,488,568	410,335	1,019,779	7,054,095



4. 収集運搬実績: 2011年4月1日~2012年3月31日 単位：m3

	10t以上	5t~9t	4 t	3 t	2 t	合計
ダンプ	11,586	0	386,069	5,363	90,550	493,567
コンテナ	763,210	5,151	564,634	11,492	82,111	1,426,598
平	8,086	0	0	22,237	19,728	50,051
ユニック	71,683	165,762	36,223	107,080	81	380,828
パッカー	4,026	0	7,008	0	5,230	16,264
その他()	4,560	1,253	7,971	4,118	1,694	19,595
合計	863,150	172,166	1,001,905	150,289	199,393	2,386,903



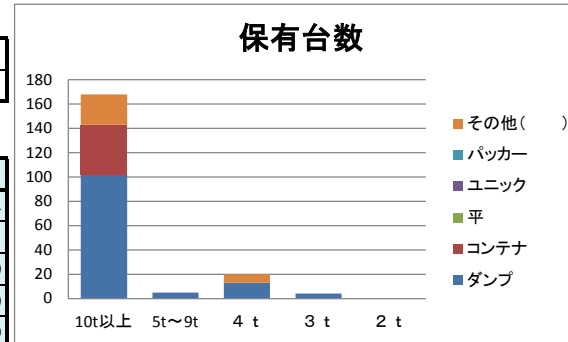
2011年度収集運搬データ（アンケート集計結果）
汚泥ガラ運搬全6社

有効回答

1.保有台数回答 6社	3.燃料使用回答 4社
2.走行距離回答 4社	4.収集運搬実績回答 3社

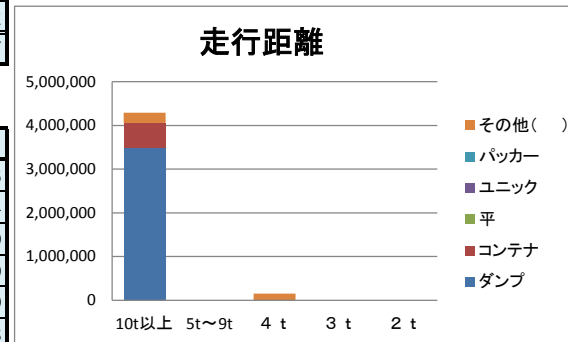
1. 保有台数 2012年4月1日現在 単位：台

	10t以上	5t~9t	4 t	3 t	2 t	合計
ダンプ	102	5	13	4	0	124
コンテナ	41	0	0	0	0	41
平	0	0	0	0	0	0
ユニック	0	0	0	0	0	0
パッカー	0	0	0	0	0	0
その他（ ）	25	0	7	0	0	32
合計	166	5	20	4	0	197



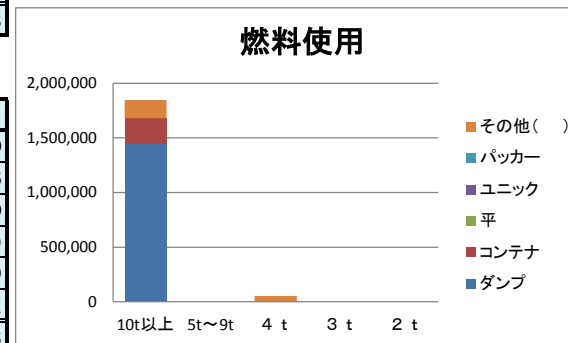
2. 走行距離 2011年4月1日~2012年3月31日 単位：km

	10t以上	5t~9t	4 t	3 t	2 t	合計
ダンプ	3,500,066	0	0	0	0	3,500,066
コンテナ	556,044	0	0	0	0	556,044
平	0	0	0	0	0	0
ユニック	0	0	0	0	0	0
パッカー	0	0	0	0	0	0
その他（ ）	236,970	0	152,848	0	0	389,818
合計	4,293,080	0	152,848	0	0	4,445,928



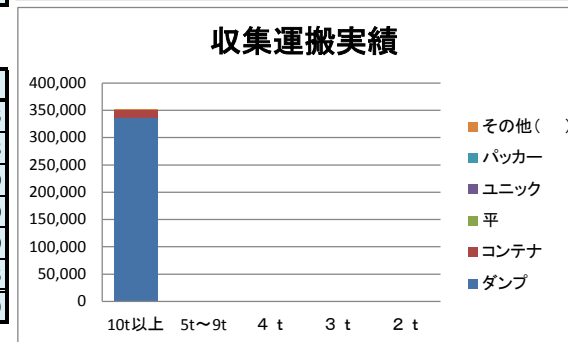
3. 燃料使用 2011年4月1日~2012年3月31日 単位：ℓ

	10t以上	5t~9t	4 t	3 t	2 t	合計
ダンプ	1,445,260	0	0	0	0	1,445,260
コンテナ	235,676	0	0	0	0	235,676
平	0	0	0	0	0	0
ユニック	0	0	0	0	0	0
パッカー	0	0	0	0	0	0
その他（ ）	166,721	0	53,371	0	0	220,092
合計	1,847,657	0	53,371	0	0	1,901,028



4. 収集運搬実績 2011年4月1日~2012年3月31日 単位：m3

	10t以上	5t~9t	4 t	3 t	2 t	合計
ダンプ	336,946	0	0	0	0	336,946
コンテナ	13,828	0	0	0	0	13,828
平	0	0	0	0	0	0
ユニック	0	0	0	0	0	0
パッカー	0	0	0	0	0	0
その他（ ）	1,216	0	0	0	0	1,216
合計	351,989	0	0	0	0	351,989



2011年度収集運搬データ（アンケート集計結果）
 その他運搬全4社

有効回答

1.保有台数回答 4社	3.燃料使用回答 3社
2.走行距離回答 3社	4.収集運搬実績回答 3社

1. 保有台数 2012年4月1日現在

単位：台

	10t以上	5t~9t	4 t	3 t	2 t	合計
ダンプ	23	0	0	0	0	23
コンテナ	7	2	8	0	2	19
平	16	0	3	0	0	19
ユニック	2	5	2	2	5	16
パッカー	0	0	8	0	4	12
その他（ ）	25	0	3	0	0	28
合計	73	7	24	2	11	117

2. 走行距離 2011年4月1日~2012年3月31日

単位：km

	10t以上	5t~9t	4 t	3 t	2 t	合計
ダンプ	2,023,949	0	0	0	0	2,023,949
コンテナ	211,043	60,749	175,727	0	3,389	450,908
平	737,075	0	4,909	0	0	741,984
ユニック	14,669	170,098	114,855	59,031	97,221	455,874
パッカー	0	0	1,643	0	155	1,798
その他（ ）	3,335,602	0	229,048	0	0	3,564,650
合計	6,322,338	230,847	526,182	59,031	100,765	7,239,163

3. 燃料使用 2011年4月1日~2012年3月31日

単位：㏩

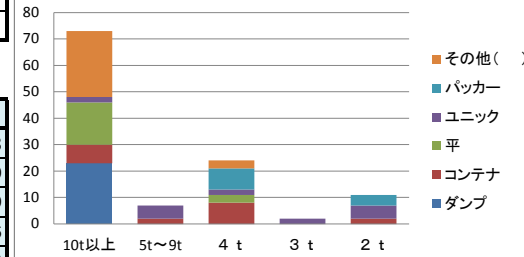
	10t以上	5t~9t	4 t	3 t	2 t	合計
ダンプ	686,947	0	0	0	0	686,947
コンテナ	71,390	10,704	27,046	0	435	109,575
平	195,268	0	395	0	0	195,663
ユニック	4,834	30,739	16,921	6,793	14,301	73,588
パッカー	0	0	329	0	29	358
その他（ ）	965,365	0	46,412	0	0	1,011,777
合計	1,923,804	41,443	91,103	6,793	14,765	2,077,908

4. 収集運搬実績 2011年4月1日~2012年3月31日

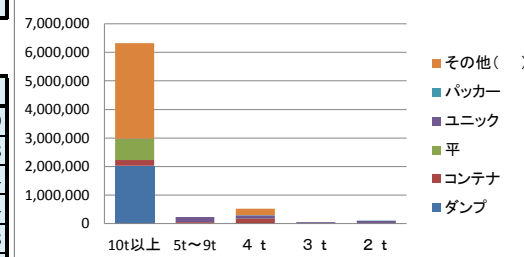
単位：m3

	10t以上	5t~9t	4 t	3 t	2 t	合計
ダンプ	10,240	0	0	0	0	10,240
コンテナ	329,191	7,835	14,325	0	192	351,543
平	13,760	0	562	0	0	14,321
ユニック	1,438	13,707	8,415	3,229	7,586	34,375
パッカー	0	0	593	0	37	630
その他（ ）	43,549	0	0	0	0	43,549
合計	398,178	21,542	23,894	3,229	7,816	454,658

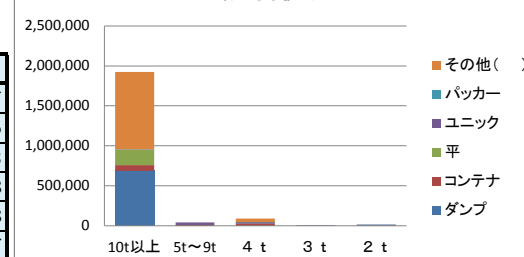
保有台数



走行距離



燃料使用



収集運搬実績

